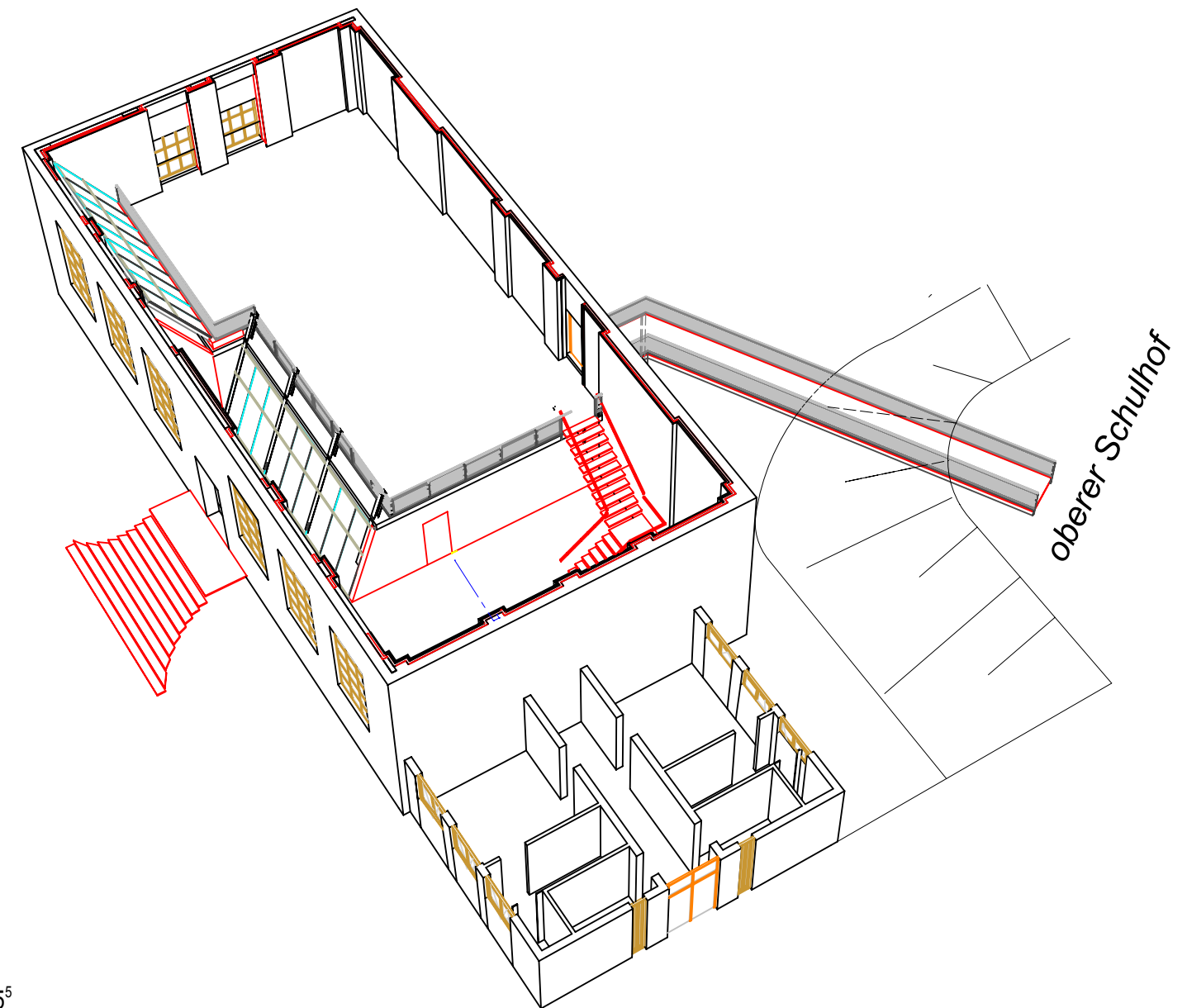
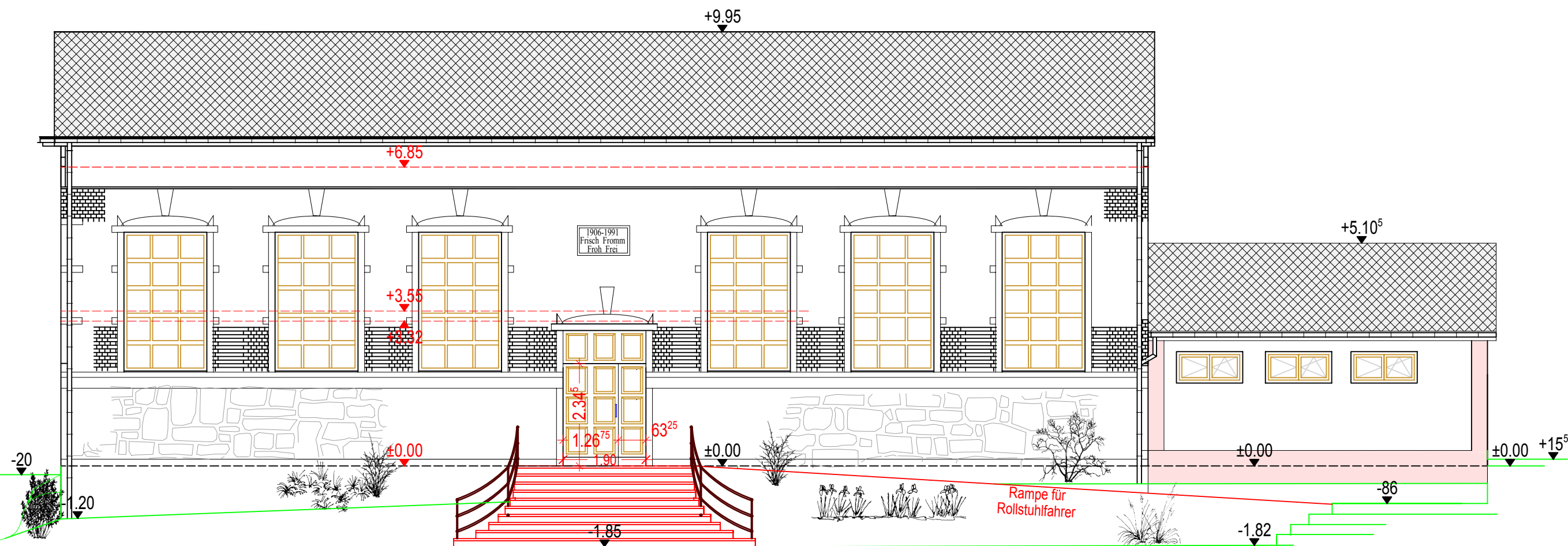


Isometrie OG - Ä: 16.01.2013

Ansicht von Osten



Fellendorf & Partner Ingenieurbüro für Bauwesen		
Fellendorf & Partner GbR Klingenhäler Str. 29, 08255 Erbisch	Markneukircher Str. 4/6, 08258 Breitenfeld	Tel. 037422-586-0/11 Fax 037422-58612
Auftraggeber, Bauherr: Stadt Mkn. Am Rathaus 2 08258 Markneukirchen	Bauvorhaben: Partnerschulen brauchen Begegnungsräume	Proj.-Ing. A. Suckel H. Kurzdin
Datum: A: 16.01.13 11.01.13	Plan - Genehmigungsplanung - Ansicht von Osten - geplant - Isometrie Obergeschoss	Bauherr:
Mafstab: 1 : 100		
Plan-Nr.:		
<small>Sämtliche Entwürfe sind ausschließlich unser geistiges Eigentum. Sie dürfen ohne unsere schriftliche Genehmigung weder nachgeahmt, vervielfältigt, noch dritten Personen vorgelegt oder ausgehändigt werden.</small>		